

Gewerbegebiet Neuss-Süd *Allerheiligen*

Wirtschaftsförderung >

NEUSS.DE

Lage

Adresse Am Kuckhofer Feld, 41470 Neuss-Allerheiligen
(direkt am Autobahnkreuz Neuss-Süd, A46/A57)

Größe Grundstücke von 1.800 bis 7.000 m²

Planungsrecht

Flächennutzungsplan Gewerbe

Bebauungsplan Nr. 405 ‚Am Kuckhofer Werres‘: GE
GRZ 0,8; GFZ 2,4; geschlossene Bauweise
Firsthöhe max. 51 m über NN
(OK Gelände ca. 41,5 m über NN)

Möglich sind allgemein zulässige Gewerbebetriebe,
Einzelhandel nur ausnahmsweise und nur ohne
zentren- und nahversorgungsrelevante Sortimente

Verkehrsanbindung

Straße A57, A46
ca. 10 km/15 Minuten bis Neuss-Zentrum
ca. 10 km/15 Minuten bis Düsseldorf-Zentrum

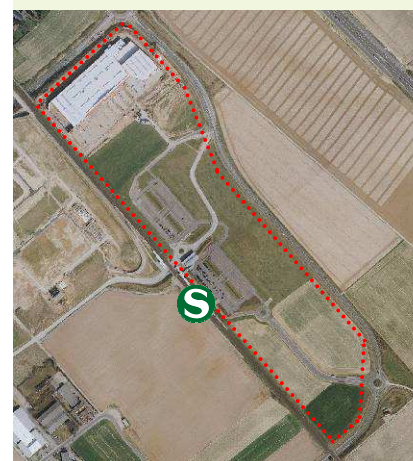
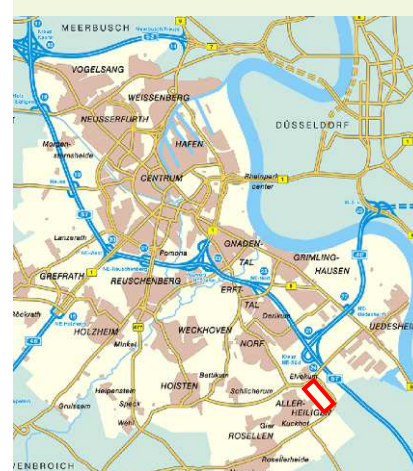
Bus Linie 850

Schiene S11 (S-Bahn Haltepunkt ‚Allerheiligen‘ in direkter
Nachbarschaft; von dort 11 Min. bis Neuss Hbf, 28
Min. bis Düsseldorf Hbf, 32 Min. bis Köln Hbf)

Flugzeug Flughafen Düsseldorf (20 km; 30 Auto-Minuten, 43
Minuten mit durchgehender S-Bahn)

Kontakt

Ansprechpartner Daniel Genz
02131 / 90 3116, daniel.genz@stadt.neuss.de



Amt für Wirtschaftsförderung

Oberstraße 7-9
41460 Neuss

Fon 02131 / 90 3116
Fax 02131 / 90 2473

daniel.genz@stadt.neuss.de

www.neuss.de/wirtschaft